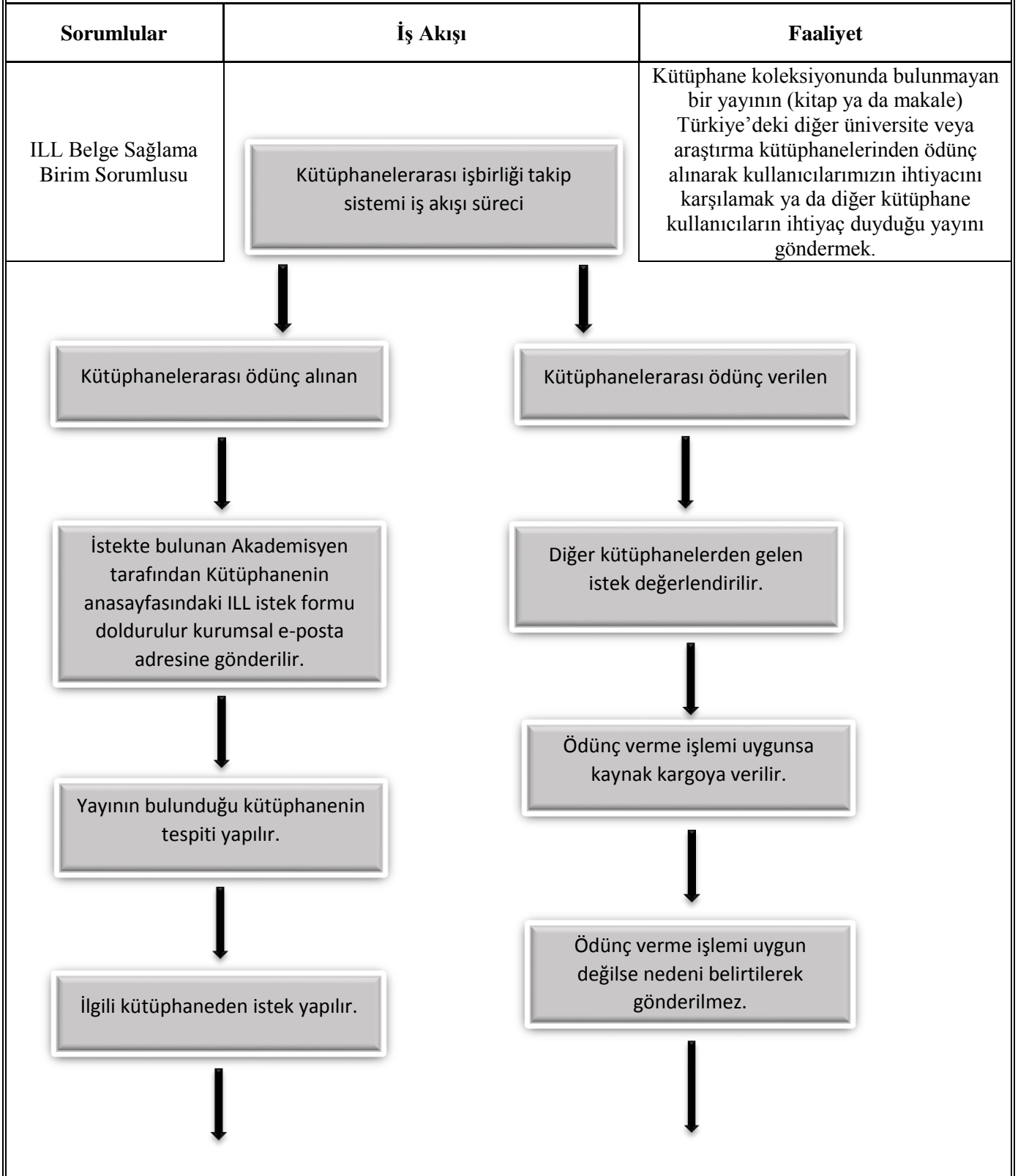




ULUSLARARASI ANTALYA ÜNİVERSİTESİ
KÜTÜPHANE VE DOKÜMANTASYON MÜDÜRLÜĞÜ

KÜTÜPHANELERARASI İŞBİRLİĞİ TAKİP SİSTEMİ İŞ AKIŞ ŞEMASI



Ödünç alınan yayın iade tarihinden önce ILL birim sorumlusuna teslim edilir.

İstenilen yayın kargoyla kütüphaneye geri gönderilir.

İşlem sonlandırılır.

Kütüphanelerarası işbirliği takip iş akış süreci sonlandırılır

MEVZUAT: Kütüphanelerarası İşbirliği Takip Sistemi (KİTS) Kaynak Paylaşım Yönergesi, Ulusal Belge Sağlama Sistemi (UBSS), Türkiye Belge Sağlama ve Ödünç Verme Sistemi (TÜBESS)

HAZIRLAYAN

ONAYLAYAN

Tuğçe YEYEN
Elektronik Kaynaklar ve Süreli Yayınlar Birim
Sorumlusu

Şafak GÜR
Kütüphane ve Dokümantasyon Müdürü